

**1.2.- Monte de Utilidad Pública nº 12.**

**1.2.1.- Estado legal:**

- Término municipal: Lagunillas.
- Nombre: Mata de los Mártires.
- Pertenece: Ayuntamiento de Lagunillas.
- Límites: N.- Término municipal de Valdelagoave.  
E.- Monte nº 9 y fincas particulares.  
S.- Términos municipales de Abadía y Grandilla (Cáceres).  
O.- Término municipal de Sotoberrano.
- Superficie total: 1682,71 Has.
- Superficie pública: 1588,95 Has.
- Superficie de enclavados: 93,76 Has.
- Monte arbolado: 1587,22 Has.
- Monte consorciado: 1.256 Has.

Hay concedido aprovechamiento vecinal de leñas y pastos  
Está parcialmente cercado.

**1.2.2.- Estado forestal.**

- Especies arbóreas:
  - Pinus pinaster y Pinus silvestris ... 1.238,40 Has.
  - Eucaliptus viminalis ..... 74,5 Has.
  - Quercus pyrenaica ..... 274,32 Has.

- Extracto arbustivo y matorral.

Entre los más importantes están la jara (*Cistus la-*  
*deniferus*), Jeguarzos (*Cistus salvifolius*), Cerqueiras (*Genista-*  
*lla tridentata*), Brezos (*Erica cinerea*, *Erica arborea*), Centuosos -  
(*Lavandula pedunculata*) y otros.

- Extracto herbáceo.

Predominan los helachos, gemones, ranúnculos, loto, -  
(en sitios claros), etc.

- Aprovechamiento.

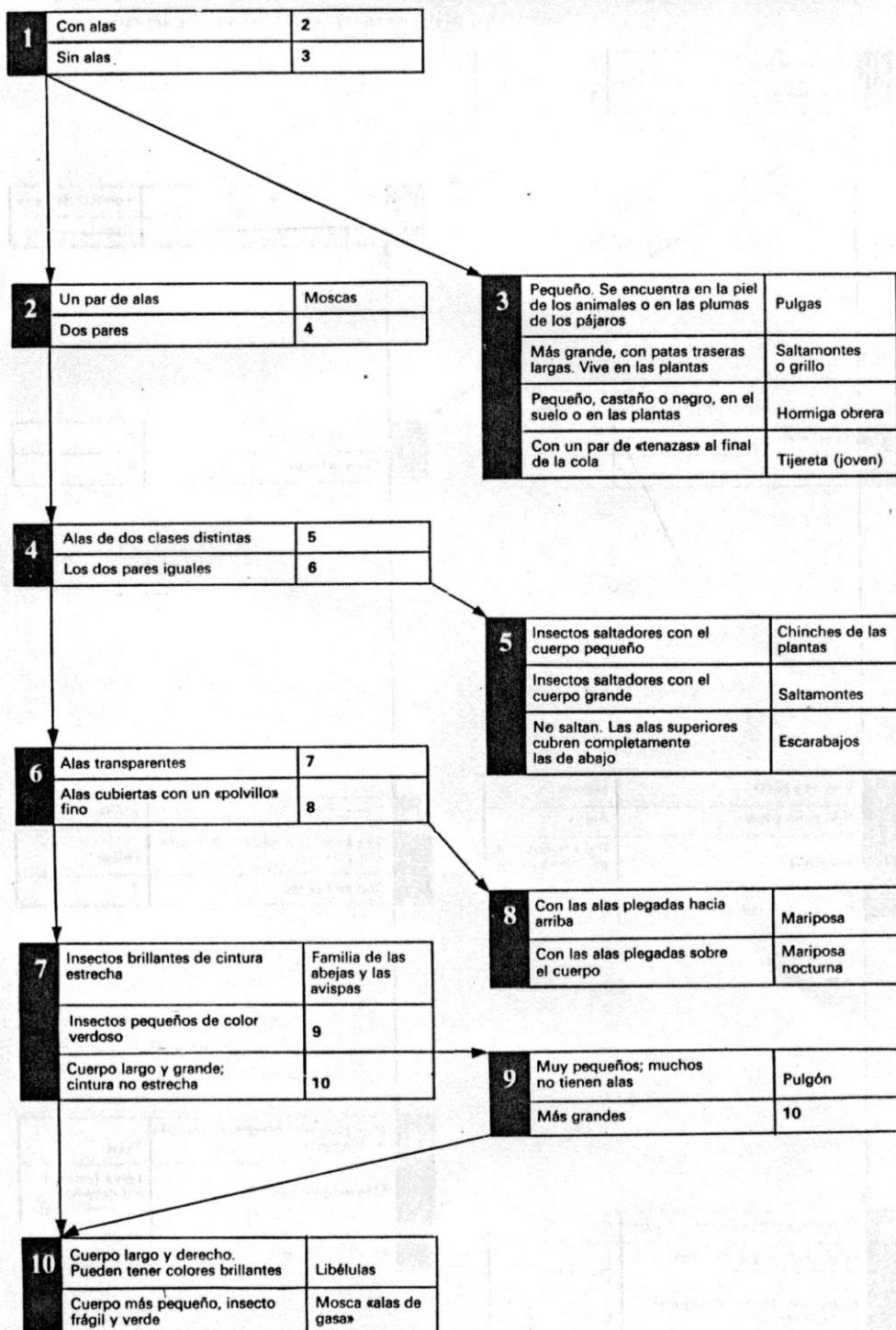
- Monte de Pinar: Prácticamente no ha habido aprove-  
chamiento de maderas.

En algunas zonas su estado vege-  
tativo es muy deficiente con número  
de maderas y escaso crecimiento.

En otros, donde presente buen  
aspecto, se hace notar la fuerte  
espesura, así como la ausencia de  
podas, y gran predominio del estre-  
to arbustivo, que hace prácticamen-  
te impracticable su tránsito por  
estos montes.

- Monte de robles: Aprovechada como zona de pasto. En  
tramos no limpios ni esklarados, -  
existe una fuerte espesura, en detrí-  
mento de la calidad y cantidad de -  
pasto.

## UNA CLAVE PARA LAS DIVERSAS CLASES DE INSECTOS (ESTADIOS ADULTOS)



# UNA CLAVE PARA ARBOLES CONIFERAS Y OTROS ARBOLES PARECIDOS

<b>1</b>	Tiene hojas perennes	3
	Sus hojas caen en otoño	2

<b>2</b>	Hojas en hileras en ramas cortas. Se caen	Ciprés de los pantanos
	Hojas en forma de aguja, en racimos colocados sobre espolones	Alerce

<b>3</b>	Es un árbol parecido a un pequeño abeto, pero con «bayas»	4
	Árbol con «piñas» de cualquier clase	5

<b>4</b>	Tiene «bayas» rojas en forma de taza (venenosas)	Tejo
	«Bayas» azules o negras aromáticas	Enebro

<b>5</b>	Tiene manojos de hojas sobre espolones cortos	6
	Sus hojas crecen directamente sobre las ramas	7
	Hojas muy pequeñas y carnosas; ramas bastante parecidas a las de los helechos	10

<b>6</b>	Tiene hojas muy abundantes en forma de agujas, grupos de piñas en forma de barril	Cedro
	Grupos de dos, tres o cinco hojas. Piñas generalmente puntiagudas. Cada escama de la piña tiene un bulto cerca de la punta	Pino

<b>7</b>	Tiene hojas grandes y anchas, puntiagudas, que cubren toda la rama	Araucaria
	Hojas en forma de aguja o planas	8

<b>10</b>	Sus piñas tienen pocas escamas, parecen flores	Thuja
	Piñas redondeadas con escamas gruesas	11

<b>8</b>	Las piñas tienen un rabito largo debajo de cada escama	Abeto Douglas
	Piñas sin rabito	9

<b>11</b>	Es un árbol con una corteza esponjosa y blanda; piñas ovaladas	Secoya
	Corteza no esponjosa, piñas parecidas a botones de piel	Ciprés

<b>9</b>	Las piñas miran hacia arriba	Abeto
	Piñas largas que cuelgan hacia abajo	Picea
	Piñas pequeñas con pocas escamas	Picea Hemlock